

Основные параметры текущего российского кризиса

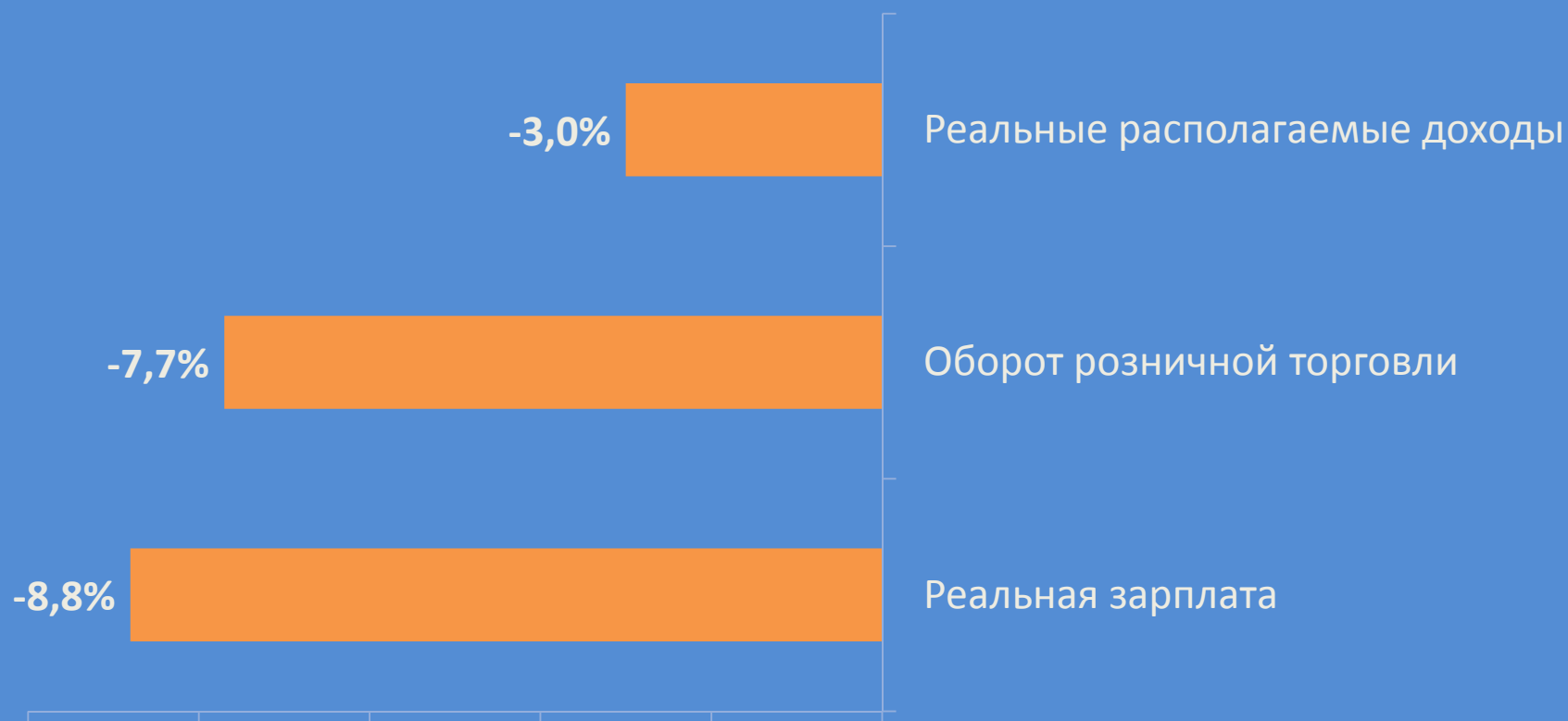
и что можно сделать для поддержки малого предпринимательства

Владимир Милов

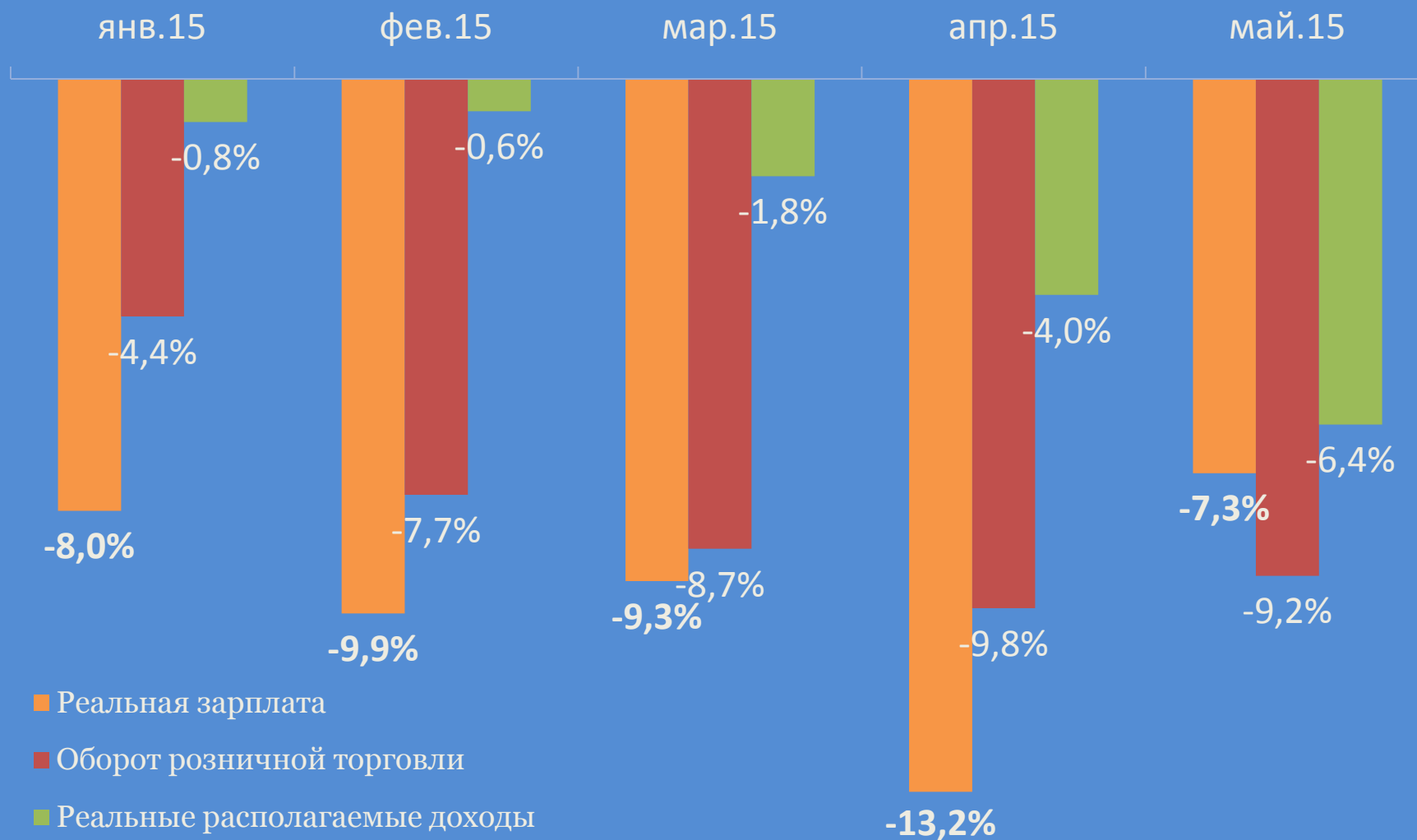
Новосибирск, 23.06.2015 г.

Беспрецедентное падение покупательной способности населения – основной драйвер текущего кризиса

Параметры падения внутреннего спроса за январь-май 2015 г., год к году



Помесячная динамика не внушает оптимизма



Источник: Росстат, % к соответствующему месяцу прошлого года

Проблема еще и в том, что население более не хочет брать новые кредиты

РБК Нал. USD 11:49 53,96 / 54,47 +

Финансы 02.12.2014, 20:28

Банки назвали проблемой нежелание россиян брать кредиты

Татьяна Алешкина

Ситуация в розничном банковском кредитовании ухудшается каждый месяц, а российские банкиры видят проблему не в закредитованности населения, а в том, что целые категории граждан принципиально не хотят брать кредиты

РБК
ЕЖЕДНЕВНАЯ ДЕЛОВАЯ ГАЗЕТА

Главная Политика Общество Экономика В мире Индустрия Потребрынок **Финансы** Телеком / Медиа

Население отказывается брать кредиты на покупку жилья

Александра Краснова, Алексей Вереникин
00:25, 06.04.2015

2 Нравится 4 Твитнуть 0 +1 0

Всего 18% россиян, планирующих улучшить жилищные условия, готовы взять ипотечный кредит, следует из опроса Национального агентства финансовых исследований (НАФИ). Два года назад желающих взять кредит было почти в два раза больше.



Фото: Екатерина Квзьмина/РБК

Отличие от кризиса-2008: тогда власти наращивали выплаты физлицам, сейчас этого не будет



Главная / Новости / Лента новостей / Макроэкономика / Силуанов: «Если

Сюжеты: [Кризис](#)

Силуанов: «Если мы начнем повышать заработные платы, то никогда не стабилизируем финансы»

19.06.2015 09:25 · 55 4884



Силуанов призвал граждан РФ перетерпеть трудности кризиса год — два

Фото: Михаил Джапаридзе/ТАСС

Экономике России необходимы инвестиционные ресурсы, для создания которых требуется финансовая стабильность и сокращение издержек, заявил министр финансов РФ Антон Силуанов во время делового

завтрака Сбербанка в рамках ПМЭФ-2015.

Хуже всего приходится бизнесам, непосредственно ориентированным на внутренний спрос

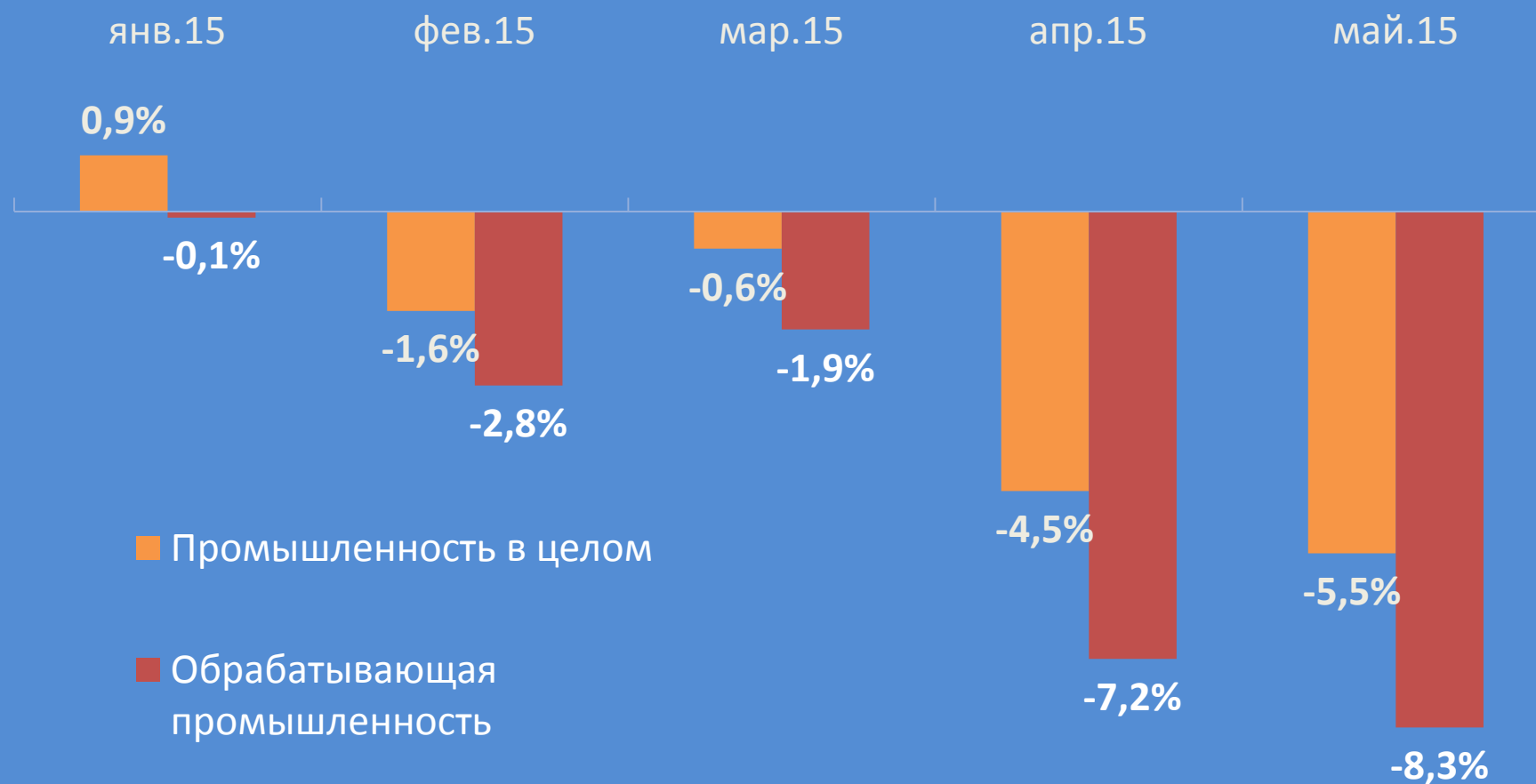
Индекс валовой добавленной стоимости по отраслям в I квартале 2015 г.



Источник: Росстат, % к I кварталу 2014 г.

Падение промпроизводства пока запаздывает, но «процесс пошел»

Промышленное производство в России



Источник: Росстат, % к соответствующему месяцу прошлого года

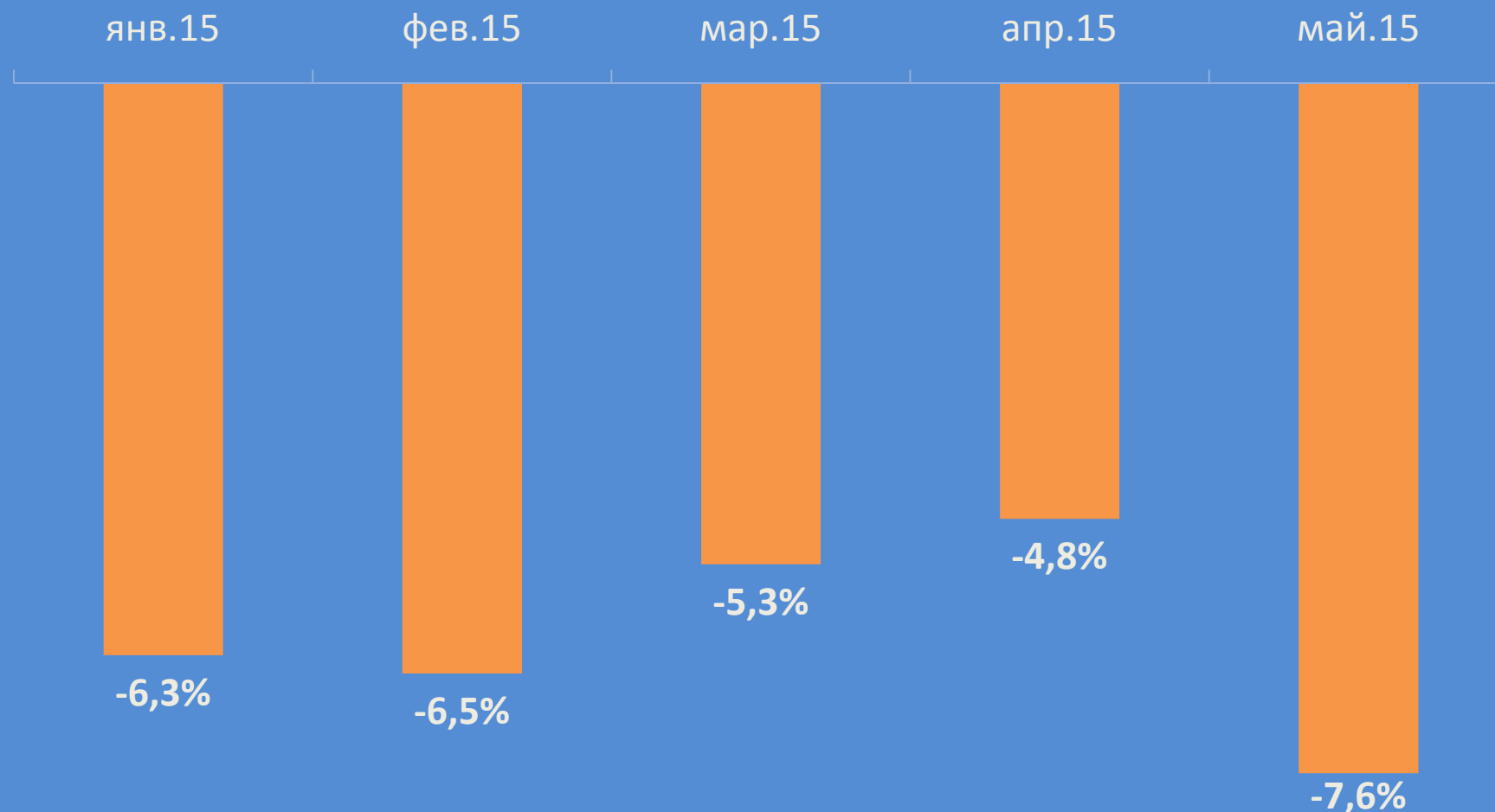
Реакция производителей на сокращение спроса запаздывает

Пример:

- Спрос на автомобили падал в марте-мае на 40-45%
- Однако падение выпуска автомобилей в январе-мае – всего 24% (в феврале-апреле – 15-20%)
- Многие автозаводы закладывают в производственные планы 2015 года сокращение производства лишь на 10-15%
- Производить будут, но достаточного спроса не видно

Сокращение инвестиций тоже пока не отражает реального падения спроса

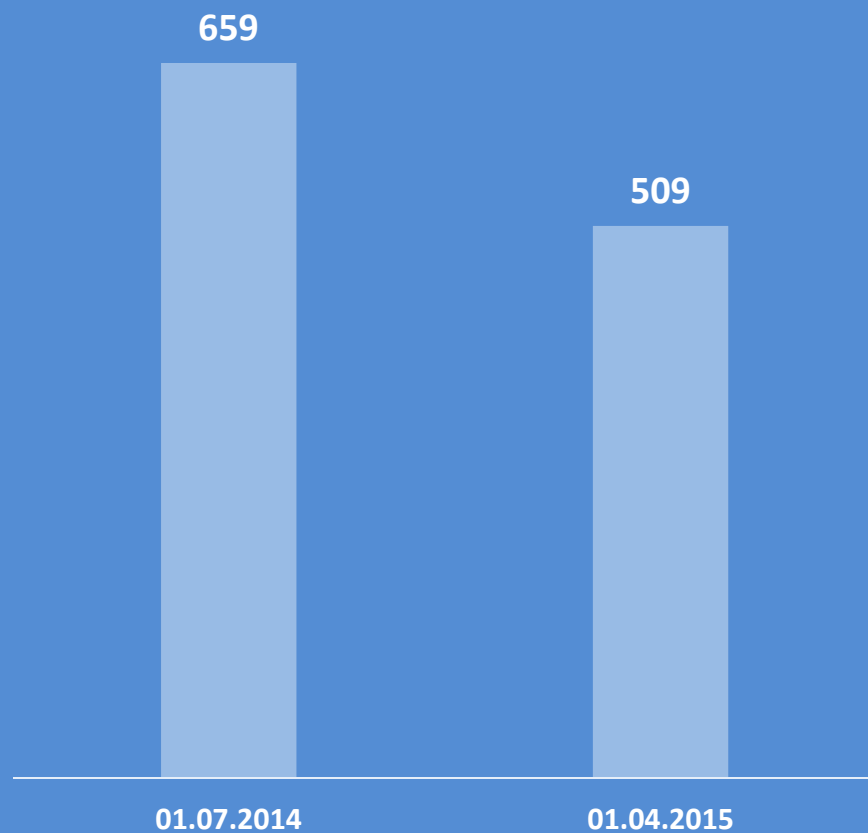
Инвестиции в основной капитал



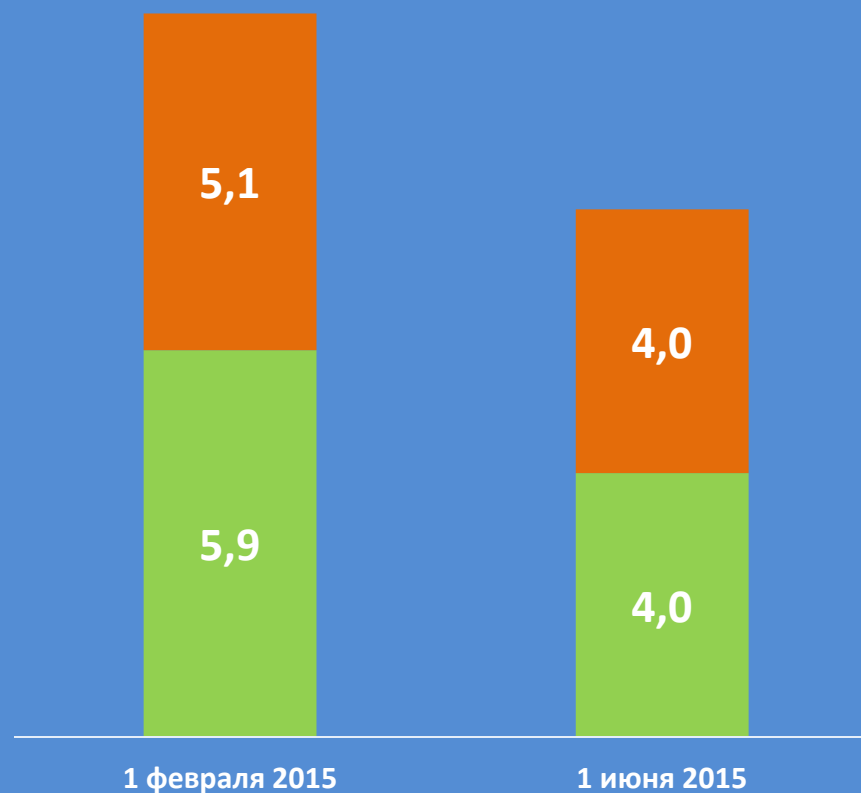
Источник: Росстат, % к соответствующему месяцу прошлого года

Кризис финансирования: внешних займов больше нет, свои резервы ограничены

Совокупный портфель внешних займов российских компаний и банков, млрд \$



Резервные фонды Минфина, трлн руб

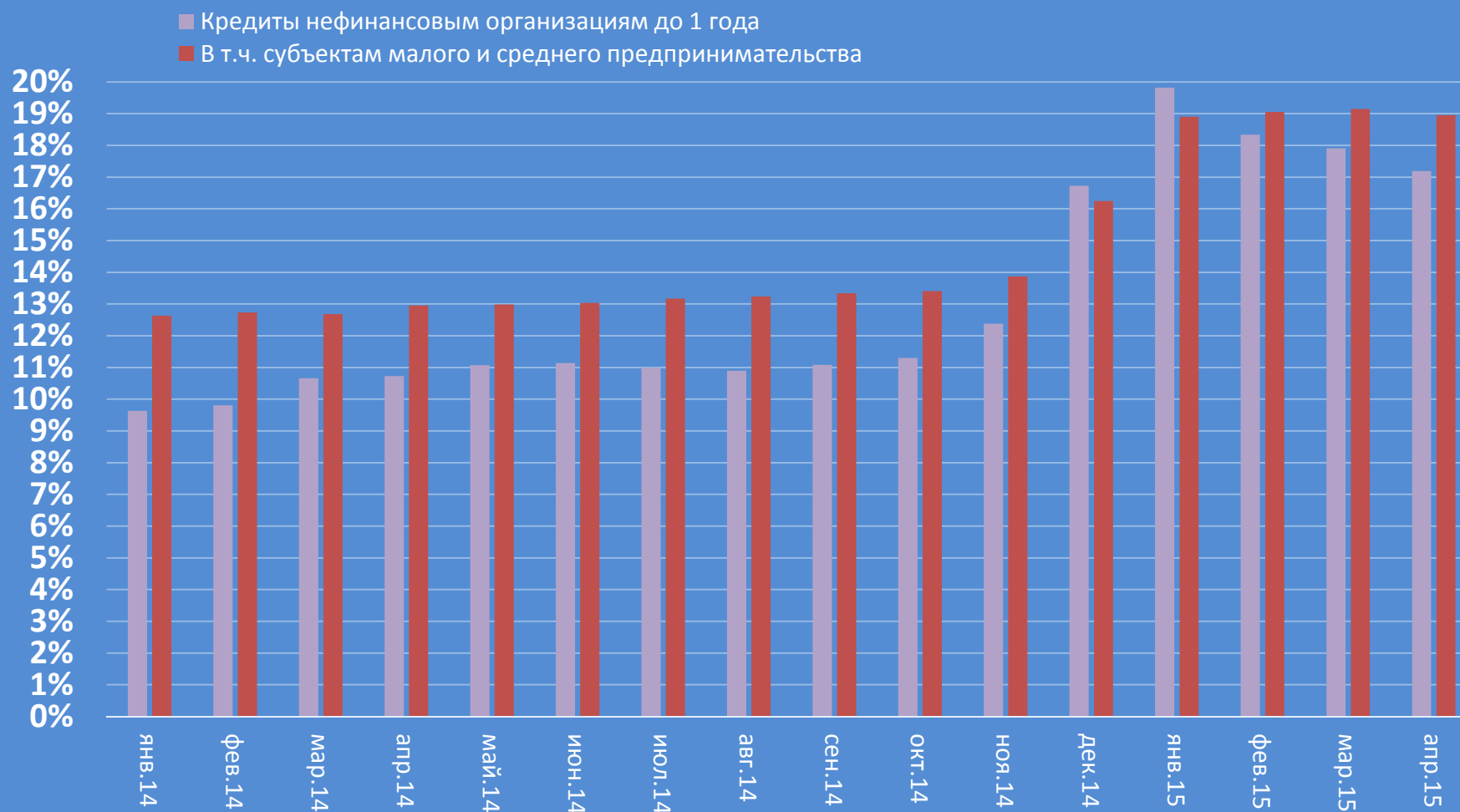


■ Резервный фонд ■ ФНБ

Источник: Банк России, Минфин России

...ОТТОГО И ДЕНЬГИ НЕМЫСЛИМО ДОРОГИ

Средневзвешенные процентные ставки по рублевым кредитам (без учета Сбербанка)



Источник: Банк России

Краткие выводы о текущем кризисе

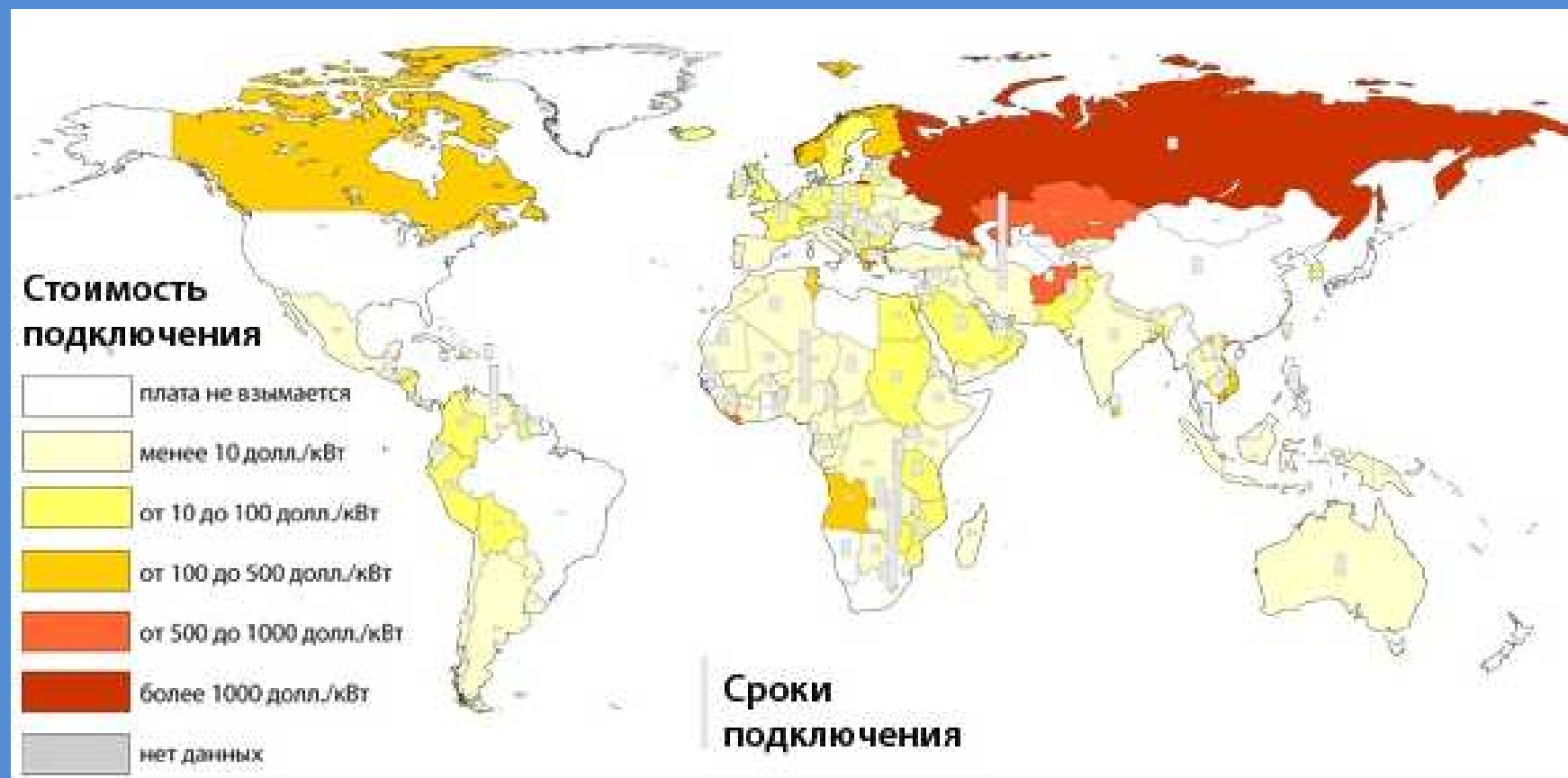
- Все разговоры о «прохождении дна» – ерунда, все только начинается
- Бизнес зажат сразу с нескольких сторон:
 - Падающий спрос, механизмов восстановления которого не видно
 - Кризис финансирования и слишком дорогие деньги
 - Плохие условия для инвестиций, продолжающийся рост налогового и регуляторного бремени
- Резервы государства движутся к исчерпанию, нефть стабилизировалась чуть выше \$60/bbl – этого недостаточно для финансирования нынешних размеров государства (не будет достаточно даже \$100)
- Ни по одному из этих направлений не видно стратегического выхода из ситуации

Что можно сделать для
поддержки малого
предпринимательства?

Раз государство не может обеспечить общих нормальных условий – надо экстренно отменять барьеры

- Приостановить все акты о сносе или ликвидации помещений, используемых МСБ, по «эстетическим» или градостроительным соображениям
- Продлить все договоры аренды нестационарных торговых объектов без ограничений
- Увеличить пространство свободы торговли, осуществляемой в уведомительном порядке
- Провести инвентаризацию муниципальных помещений и оперативно выставить неиспользуемые на рынок по льготным арендным ставкам
- Ввести мораторий на повышение арендной платы либо снизить ее сроком на год
- Перенести тяжесть проверок манипуляций ценами с розничного (по факту демпфирующего рост цен) на оптовое звено
- **Снизить плату за подключение к электросетям**

Подключение к электросетям – ключевой вопрос. Его стоимость в России в целом – запредельная



В Новосибирске ситуация еще сложнее

Рейтинг избранных российских городов по условиям подключения к электросетям

| Город | Место по России | Процедуры (кол-во) | Срок (дни) | Стоимость (% дохода на душу населения) |
|--------------------|-----------------|--------------------|------------|--|
| Саранск | 1 | 9 | 123 | 269.2 |
| Владикавказ | 2 | 9 | 120 | 441.2 |
| Ростов-на-Дону | 3 | 6 | 223 | 115.1 |
| Киров | 4 | 9 | 220 | 390.6 |
| Ульяновск | 5 | 9 | 164 | 654.9 |
| Ярославль | 6 | 9 | 146 | 696.8 |
| Кемерово | 7 | 6 | 259 | 392.5 |
| Хабаровск | 8 | 9 | 248 | 391.1 |
| Ставрополь | 9 | 7 | 238 | 443.5 |
| Иркутск | 10 | 9 | 228 | 573.6 |
| Томск | 10 | 9 | 264 | 391.4 |
| Выборг | 12 | 9 | 202 | 772.7 |
| Омск | 13 | 10 | 222 | 112.2 |
| Тверь | 14 | 9 | 183 | 869.2 |
| Калуга | 15 | 10 | 144 | 589.8 |
| Воронеж | 16 | 9 | 215 | 838.4 |
| Казань | 17 | 9 | 186 | 929.1 |
| Пермь | 18 | 6 | 305 | 618.2 |
| Екатеринбург | 19 | 9 | 360 | 458.0 |
| Сургут | 19 | 10 | 171 | 746.1 |
| Петрозаводск | 21 | 10 | 226 | 564.9 |
| Калининград | 22 | 9 | 308 | 641.6 |
| Владивосток | 23 | 9 | 260 | 852.4 |
| Санкт-Петербург | 24 | 9 | 238 | 1080.0 |
| Якутск | 25 | 6 | 279 | 1012.2 |
| Волгоград | 26 | 10 | 205 | 804.3 |
| Мурманск | 27 | 10 | 328 | 375.6 |
| Самара | 28 | 6 | 290 | 1153.0 |
| Новосибирск | 29 | 10 | 265 | 815.9 |
| Москва | 30 | 10 | 281 | 1852.4 |

Источник: доклад Doing Business in Russia, <http://russian.doingbusiness.org/data/exploretopics/getting-electricity/russia>

Как решать проблему подключения к электросетям?

Уровень 1. Региональный

- Плату устанавливает Департамент по тарифам областной администрации
- Закон предусматривает возможность делегирования этих полномочий на городской уровень
- Нужно выйти с такой инициативой, либо предложить включать представителей города в механизм принятия решений
- Необходим публичный аудит всех ставок платы за присоединение к электросетям в городе с участием городских властей и независимой общественности (в т.ч. представителей потребителей электроэнергии из числа МСБ)

Как решать проблему подключения к электросетям? (продолжение)

Уровень 2. Федеральный

- Порочный механизм завышения платы за подключение к электросетям и усложнения процедуры подключения заложен в самих федеральных нормативных документах (ФЗ «Об электроэнергетике», постановление Правительства РФ об утверждении правил технологического присоединения к сетям от 27.12.2004 №861, методические указания Федеральной службы по тарифам от 11.09.2012 №209-э/1 и т.д.)
- Нужно создать рабочую группу с участием потребителей электроэнергии (в т.ч. из числа МСБ) и предложить внести от имени нового областного Заксобрания поправки в федеральное законодательство о корректировке соответствующих норм